

ภาคผนวก ข.21

---

ผลการดำเนินงานด้านชุมชนสัมพันธ์



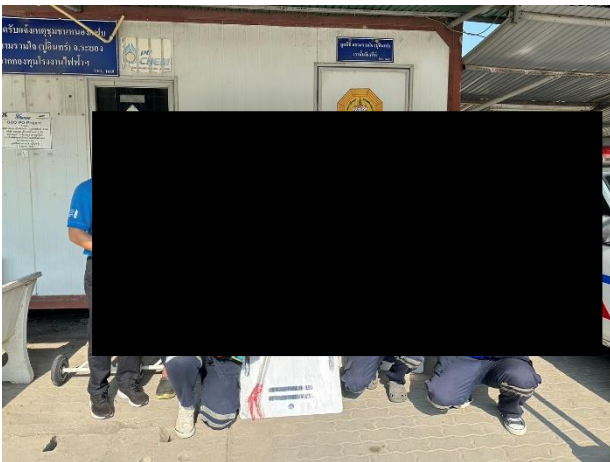
### สำรวจพื้นที่โรงเรือนพลาสติกเพื่อเตรียมการติดตั้งระบบน้ำอัตโนมัติ (CSR By POL)

คุณวันชัย แสงอมรสกุล ผู้จัดการส่วนหน่วยงาน P-MN-CS และหน่วยงาน SC-SR-CR1 ลงพื้นที่  
วิสาหกิจชุมชนสวนเกษตรผสมผสานฐานเรียนรู้สวนคุณย่า พบคุณสมโชค ใจตั้ง รองประธาน  
วิสาหกิจฯ สำรวจพื้นที่โรงเรือนพลาสติก เพื่อเตรียมการติดตั้งระบบน้ำอัตโนมัติในโรงเรือน ภายใต้  
โครงการ Functional green house film

วันที่ 12 มกราคม 2567 ณ วิสาหกิจชุมชนสวนเกษตรผสมผสานฐานเรียนรู้สวนคุณย่า

ประเด็น / ข้อเสนอแนะ : ไม่มีประเด็นและไม่มีข้อเสนอแนะ

- 1)ด้านการศึกษาและพัฒนาเยาวชน
- 2)ด้านคุณภาพชีวิต
- 3)ด้านสิ่งแวดล้อม
- 4)ด้านการสื่อสารสร้างความเข้าใจ
- 5)ด้านการสร้างความสัมพันธ์และสนับสนุนกิจกรรมชุมชน



### สนับสนุนอุปกรณ์กักักัยประจํามูลนิธิสยามรวมใจ (ปู้อินทร์) CSR by POL

หน่วยงาน Q-SH-CM (GC11) และ SC-SR-CR1 ลงพื้นที่สนับสนุนอุปกรณ์กักักัยประจํามูลนิธิสยามรวมใจ (ปู้อินทร์) จุดชุมชนบ้านหนองแพบ มีอุปกรณ์ดังนี้

- 1.อุปกรณ์จับสัตว์เลื้อยคลาน 1 ชุด
2. เปลเคลื่อนย้ายผู้ป่วย 2 ชุด

เพื่อเป็นการใช้ในสาธารณะประโยชน์และช่วยเหลือผู้ประสบภัยในชุมชนหนองแพบได้อย่างมีประสิทธิภาพ โดยมีคุณประสิทธิ์ วรรณดี หัวหน้าประจำจุดหนองแพบ เป็นผู้รับมอบ

วันพุธที่ 7 กุมภาพันธ์ 2567 ณ มูลนิธิสยามรวมใจ (ปู้อินทร์) จุดชุมชนบ้านหนองแพบ

ประเด็น / ข้อเสนอแนะ : ไม่มีประเด็นและไม่มีข้อเสนอแนะ

- 1)ด้านการศึกษาและพัฒนาเยาวชน
- 2)ด้านคุณภาพชีวิต
- 3)ด้านสิ่งแวดล้อม
- 4)ด้านการสื่อสารสร้างความเข้าใจ
- 5)ด้านการสร้างความสัมพันธ์และสนับสนุนกิจกรรมชุมชน



### GC Marketplace ตลาดนัดสัญจร Onsite ณ GC2 CSR by OLE , POL

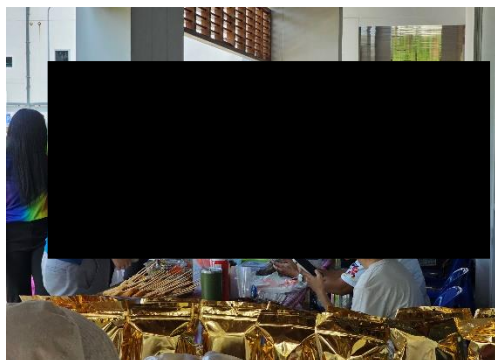
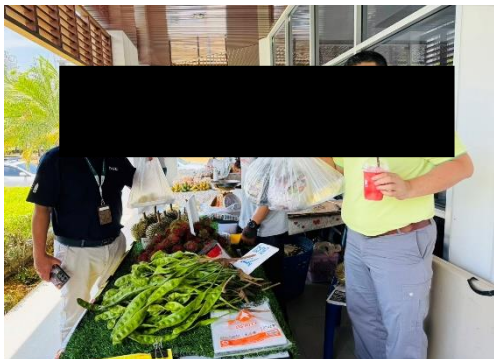
หน่วยงาน SC-SR-CR1 นำร้านค้าชุมชนออกจำหน่ายสินค้า GC Marketplace ตลาดนัดสัญจร Onsite ซึ่งเป็นร้านค้าชุมชนจากตลาดมาบตาพุด ห้วยน้ำตกพัฒนา เนินกระปรอก2 ชอยคีรี และชุมชนนอก 4 เขตเทศบาล ณ GC2 สร้างรายได้ให้แก่ชุมชนรวม 17,485 บาท (กำไร 6,600 บาท) พร้อมทั้งสังเกตการณ์พฤติกรรมผู้บริโภคเพื่อประกอบการตัดสินใจในการเลือกร้านค้าที่จะเข้าร่วมในครั้งต่อไป

วันที่ 26 มีนาคม 2567 ณ GC2

ประเด็น / ข้อเสนอแนะ : ไม่มีประเด็นและไม่มีข้อเสนอแนะ

- 1)ด้านการศึกษาและพัฒนาเยาวชน
- 2)ด้านคุณภาพชีวิต
- 3)ด้านสิ่งแวดล้อม
- 4)ด้านการสื่อสารสร้างความเข้าใจ
- 5)ด้านการสร้างความสัมพันธ์และสนับสนุนกิจกรรมชุมชน





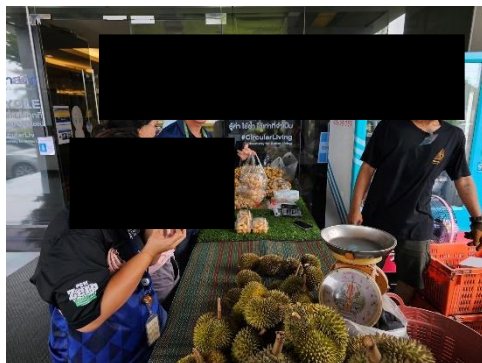
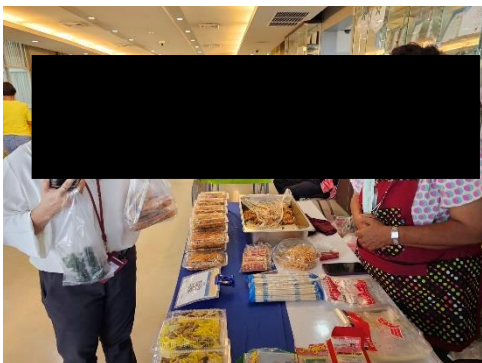
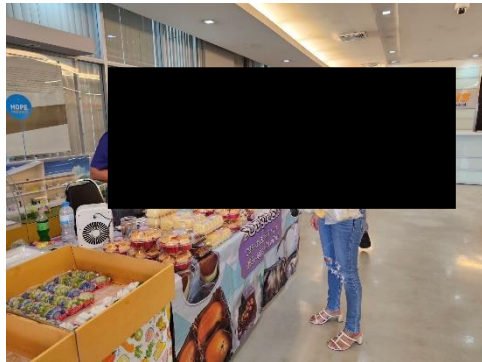
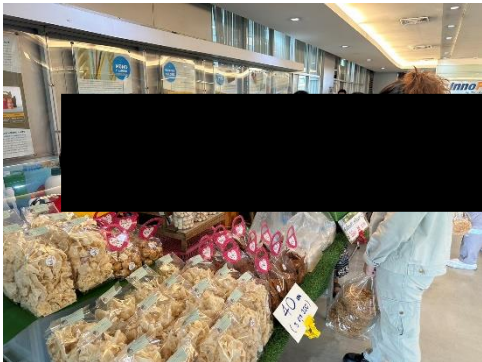
### GC Marketplace ตลาดนัดสัญจร Onsite ณ GC11 CSR By POL

หน่วยงาน SC-SR-CR1 นำร้านค้าชุมชนออกจำหน่ายสินค้า GC Marketplace ตลาดนัดสัญจร Onsite ซึ่งเป็นร้านค้าจากชุมชนหนองแฟบ ตลาดมาบตาพุด เกาะกอก ชิดหิน2 และชุมชนนอก4เขตเทศบาล ณ GC11 สร้างรายได้ให้แก่ชุมชนรวม 21,950 บาท (กำไร 6,400 บาท)

วันที่ 8 พฤษภาคม 2567 ณ GC11

ประเด็น / ข้อเสนอแนะ : ไม่มีประเด็นและไม่มีข้อเสนอแนะ

- 1)ด้านการศึกษาและพัฒนาเยาวชน
- 2)ด้านคุณภาพชีวิต
- 3)ด้านสิ่งแวดล้อม
- 4)ด้านการสื่อสารสร้างความเข้าใจ
- 5)ด้านการสร้างความสัมพันธ์และสนับสนุนกิจกรรมชุมชน



#### GC Marketplace ตลาดนัดสัญจร Onsite ณ GC12 CSR By POL

หน่วยงาน SC-SR-CR1 นำร้านค้าชุมชนออกจำหน่ายสินค้า GC Marketplace ตลาดนัดสัญจร Onsiteซึ่งเป็นร้านค้าจากชุมชนหนองแฟบ ตลาดมาบตาพุด เกาะกอก เนินพยอม ไขด์หิน2 และชุมชนนอก4เขตเทศบาล ณ GC12 สร้างรายได้ให้แก่ชุมชนรวม 18,850 บาท (กำไร 4,910 บาท)

วันที่ 9 พฤษภาคม 2567 ณ GC12

ประเด็น / ข้อเสนอแนะ : ไม่มีประเด็นและไม่มีข้อเสนอแนะ

- 1)ด้านการศึกษาและพัฒนาเยาวชน
- 2)ด้านคุณภาพชีวิต
- 3)ด้านสิ่งแวดล้อม
- 4)ด้านการสื่อสารสร้างความเข้าใจ
- 5)ด้านการสร้างความสัมพันธ์และสนับสนุนกิจกรรมชุมชน





### GC Marketplace ตลาดนัดสัญจร Onsite ณ GC2 CSR By OLE , POL

หน่วยงาน SC-SR-CR1 นำร้านค้าชุมชนออกจำหน่ายสินค้า GC Marketplace ตลาดนัดสัญจร Onsite ซึ่งเป็นร้านค้าจากชุมชนตลาดมาบตาพุด หัวน้ำตกพัฒนา เนินกระปรอก 2 ชอยคีรี ห้วยโป่งใน1 คลองน้ำหนู เขาภูธร และชุมชนนอก 4 เขตเทศบาล ณ GC2 สร้างรายได้ให้แก่ชุมชนรวม 34,000 บาท (กำไร 15,250 บาท)

วันที่ 5 มิถุนายน 2567 ณ GC2

ประเด็น / ข้อเสนอแนะ : ไม่มีประเด็นและไม่มีข้อเสนอแนะ

- 1)ด้านการศึกษาและพัฒนาเยาวชน
- 2)ด้านคุณภาพชีวิต
- 3)ด้านสิ่งแวดล้อม
- 4)ด้านการสื่อสารสร้างความเข้าใจ
- 5)ด้านการสร้างความสัมพันธ์และสนับสนุนกิจกรรมชุมชน



### ตรวจสอบการซ่อมแซมระบบผลิตไฟฟ้าพลังงานแสงอาทิตย์ (CSR By POL)

หน่วยงาน P-MN สายงาน POL และ หน่วยงาน SC-SR-CR1 ลงพื้นที่ตรวจสอบการซ่อมแซมระบบผลิตไฟฟ้าพลังงานแสงอาทิตย์ อาคารเลี้ยงปูทะเลชายหาดหนองแฟบ โดยผู้รับเหมาเข้าดำเนินการตรวจสอบและซ่อมแซมอุปกรณ์ให้กลับมาใช้งานได้ตามปกติ ทั้งนี้ ได้แจ้งรายละเอียดและข้อจำกัดการใช้งานให้กับพระอาจารย์ (เจ้าอาวาสวัดหนองแฟบ) รับทราบและควบคุมการใช้งานในอาคารต่อไป

วันที่ 17 มกราคม 2567 ณ อาคารเลี้ยงปูทะเล ชายหาดหนองแฟบ

ประเด็น / ข้อเสนอแนะ : ไม่มีประเด็นและไม่มีข้อเสนอแนะ

- 1)ด้านการศึกษาและพัฒนาเยาวชน
- 2)ด้านคุณภาพชีวิต
- 3)ด้านสิ่งแวดล้อม
- 4)ด้านการสื่อสารสร้างความเข้าใจ
- 5)ด้านการสร้างความสัมพันธ์และสนับสนุนกิจกรรมชุมชน





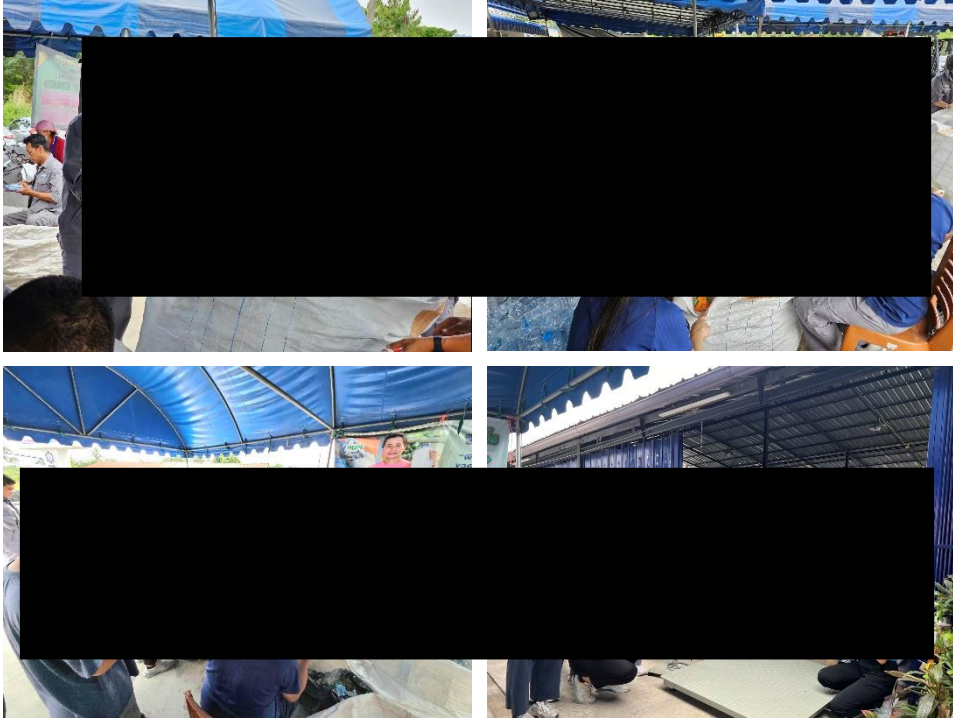
### ลงพื้นที่ survey การติดตั้งอุปกรณ์ช่วยยกและวางลำเรียงขวดพลาสติก (CSR By POL)

คุณเสาวนีย์ เลาหะพงษ์พันธ์ ผู้จัดการส่วน P-LD-TE คุณประสิทธิ์ ชื้อประเสริฐ ผู้จัดการส่วน P-LD-OP คุณสิทธิชัย โลจนะศรีมีกุล ผู้จัดการส่วน P-LD-AU คุณภูษิต ดำรงค์สุภกิจกุล ผู้จัดการส่วน P-MN-MO หน่วยงาน SC-SR-CR1 และพนักงานจิตอาสาสายงาน POL ลงพื้นที่ Survey HUB ในพื้นที่จังหวัดระยอง เพื่อทำการวัด Spec การติดตั้งอุปกรณ์ช่วยยกและวางลำเรียงขวดพลาสติกเข้าสู่เครื่องอัดก้อนขยะ เพื่อให้การทำงานของคณะทำงานภายใน Hub ทำงานได้อย่างมีประสิทธิภาพ โดยเป็นการ Survey ทั้ง 3 Hub ได้แก่ Hub ชุมชน จ.คู้ , Hub ชุมชนวัดชากลูกหญ้า และ Hub ชุมชนหนองบัวแดง และจะมีการติดตั้งอุปกรณ์ช่วยยกและวางลำเรียงขวดพลาสติกต่อไป

วันที่ 23 มกราคม 2567 ณ Hub ชุมชน จ.คู้ , Hub ชุมชนวัดชากลูกหญ้า และ Hub ชุมชนหนองบัวแดง

ประเด็น / ข้อเสนอแนะ : ไม่มีประเด็นและไม่มีข้อเสนอแนะ

- 1)ด้านการศึกษาและพัฒนาเยาวชน
- 2)ด้านคุณภาพชีวิต
- 3)ด้านสิ่งแวดล้อม
- 4)ด้านการสื่อสารสร้างความเข้าใจ
- 5)ด้านการสร้างความสัมพันธ์และสนับสนุนกิจกรรมชุมชน

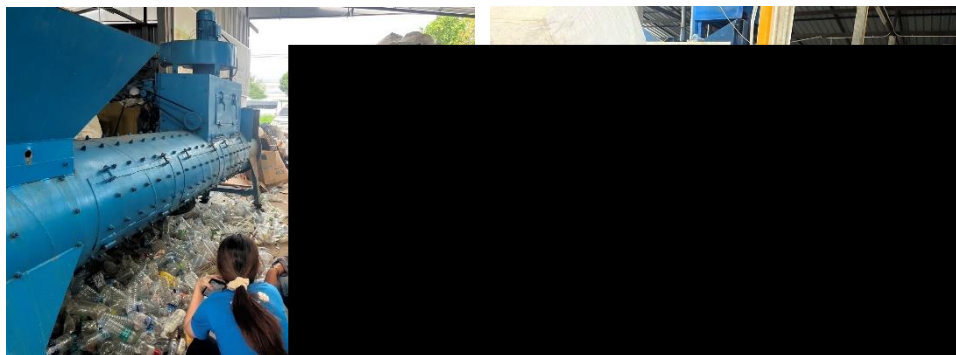
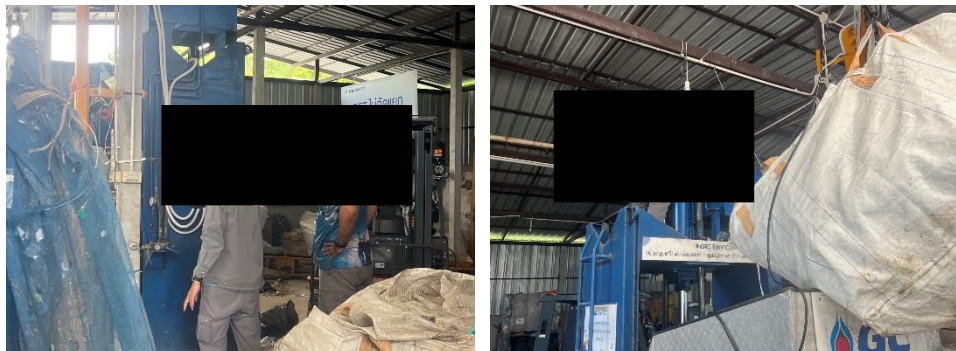


พนักงานจิตอาสาสายงาน POLร่วมคัดแยกขยะพลาสติก และส่งมอบเครื่องชั่งดิจิตอลให้แก่ศูนย์บริการและจัดการขยะรีไซเคิลชุมชนวัดชากลูกหญ้า CSR by POL

คุณนงนุชา ปาวิยะประเสริฐ ผู้จัดการฝ่าย P-PS นำพนักงานจิตอาสาสายงาน POL กว่า 20 ท่าน ร่วมคัดแยกขยะพลาสติก กรีดขวดพลาสติกและส่งมอบเครื่องชั่งดิจิตอลให้แก่ศูนย์บริการและจัดการขยะรีไซเคิลชุมชนวัดชากลูกหญ้า โดยในครั้งนี้นี้สามารถช่วยชุมชนจัดการขวดพลาสติกภายในศูนย์ได้กว่า 80 กิโลกรัม

วันที่ 13 มีนาคม 2567 ณ ศูนย์บริการและจัดการขยะรีไซเคิลชุมชนวัดชากลูกหญ้า  
ประเด็น / ข้อเสนอแนะ : ไม่มีประเด็นและไม่มีข้อเสนอแนะ

- 1)ด้านการศึกษาและพัฒนาเยาวชน
- 2)ด้านคุณภาพชีวิต
- 3)ด้านสิ่งแวดล้อม
- 4)ด้านการสื่อสารสร้างความเข้าใจ
- 5)ด้านการสร้างความสัมพันธ์และสนับสนุนกิจกรรมชุมชน



สายงาน POL ลงพื้นที่ศูนย์บริหารและจัดการขยะรีไซเคิลชุมชนเขาไผ่ หรือแนวทางการเพิ่มประสิทธิภาพการทำงานให้แก่คณะทำงานภายในศูนย์ฯ

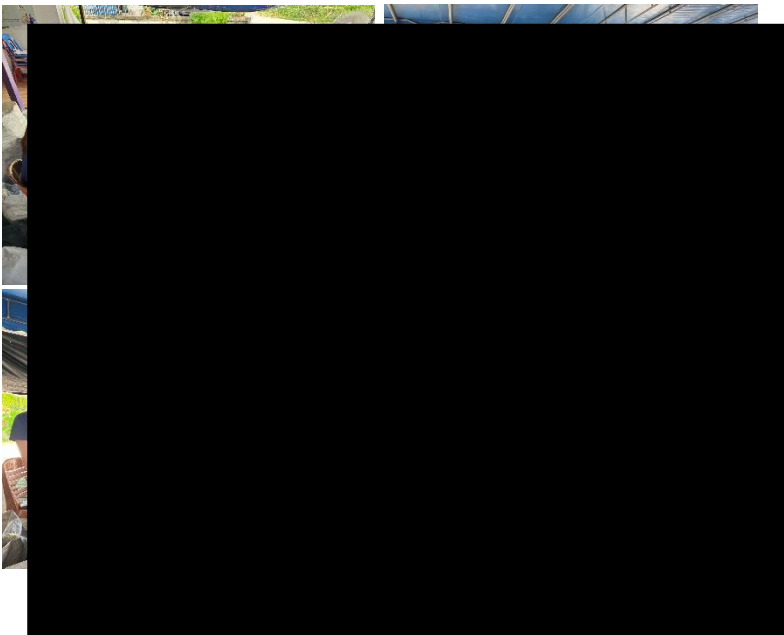
หน่วยงาน P-MN-LD , P-MN-MO สายงาน POL ลงพื้นที่ศูนย์บริหารและจัดการขยะรีไซเคิลชุมชนเขาไผ่ เพื่อแก้ปัญหาเรื่อง Breaker เครื่องอัดก้อนขยะพลาสติกตัดไฟฟ้าบ่อย และวัด Spec เครื่องกรีดฉลากขวดพลาสติก เพื่อทำร่างระบายน้ำ และสแต็บสำหรับยื่นทำงาน เพื่อให้การทำงานของคณะทำงานภายใน hub ทำงานได้อย่างมีประสิทธิภาพมากขึ้น

หลังจากลงพื้นที่ ทางทีมพบว่า ปัญหาเรื่อง Breaker ตัดไฟฟ้าบ่อย เกิดจากการใช้กำลังไฟฟ้าเกิน ให้สวิตช์สับลงเพื่อป้องกันการเกิดไฟฟ้าลัดวงจร เบื้องต้นทางทีมมีการหารือแนวทางการแก้ไข โดยจะเพิ่ม Breaker ให้ศูนย์ฯ ในภายหลัง

วันที่ 27 มีนาคม 2567 ณ ศูนย์บริหารและจัดการขยะรีไซเคิลชุมชนเขาไผ่  
ประเด็น / ข้อเสนอแนะ : ไม่มีประเด็นและไม่มีข้อเสนอแนะ

- 1)ด้านการศึกษาและพัฒนาเยาวชน
- 2)ด้านคุณภาพชีวิต
- 3)ด้านสิ่งแวดล้อม
- 4)ด้านการสื่อสารสร้างความเข้าใจ
- 5)ด้านการสร้างความสัมพันธ์และสนับสนุนกิจกรรมชุมชน





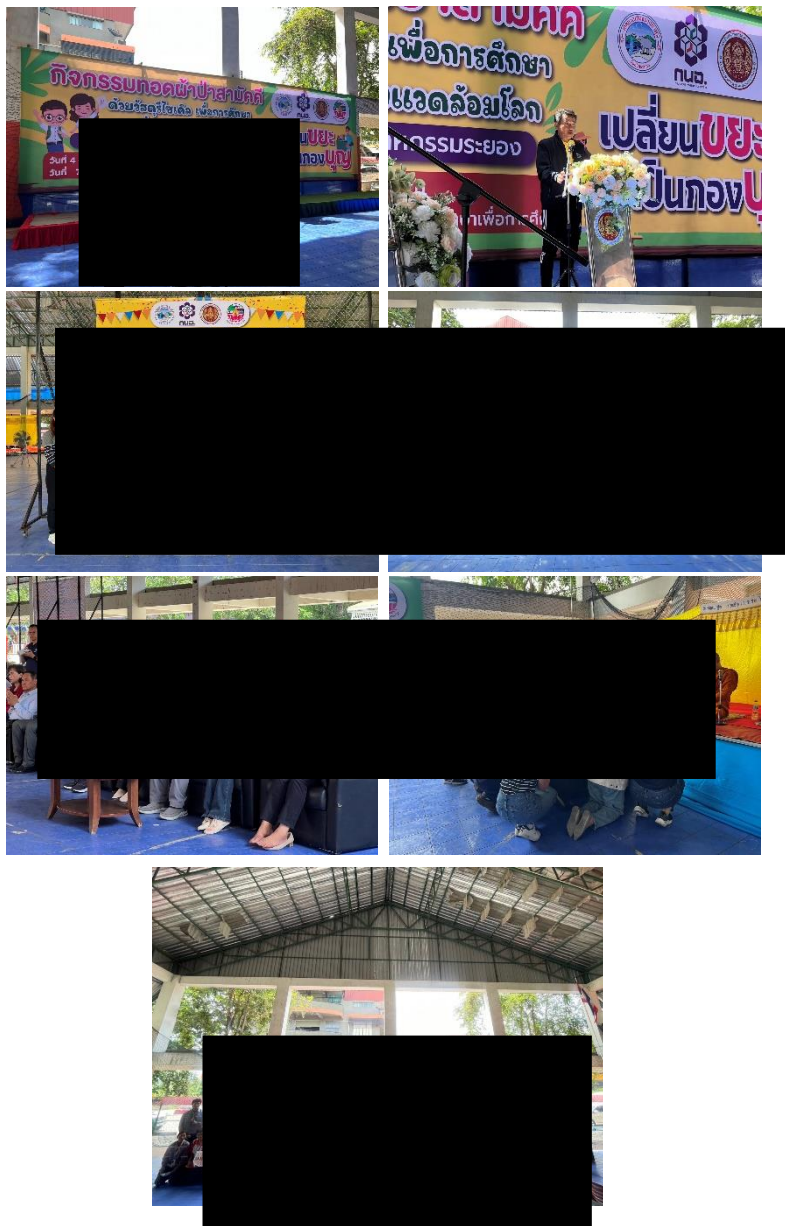
### GC17 ลงพื้นที่ร่วมทำกิจกรรมคัดแยกขยะรีไซเคิลที่ศูนย์บริหารจัดการขยะรีไซเคิล วัดชากลูกหญ้า CSR By POL

หน่วยงาน SC-SR-CR1 พร้อมพนักงานจิตอาสา GC17 ลงพื้นที่ร่วมทำกิจกรรมคัดแยกขยะรีไซเคิล  
ที่ศูนย์บริหารจัดการขยะรีไซเคิลชุมชนวัดชากลูกหญ้า ซึ่งขยะดังกล่าวจะเป็นส่วนหนึ่งของกิจกรรม  
ทอดผ้าป่าขยะรีไซเคิลที่จะจัดขึ้นในวันศุกร์ที่ 7 มิ.ย 2567ที่กำลังจะถึงนี้

วันที่ 5 มิถุนายน 2567 ณ ศูนย์บริหารจัดการขยะรีไซเคิลชุมชนวัดชากลูกหญ้า

ประเด็น / ข้อเสนอแนะ : ไม่มีประเด็นและไม่มีข้อเสนอแนะ

- 1)ด้านการศึกษาและพัฒนาเยาวชน 4)ด้านการสื่อสารสร้างความเข้าใจ
- 2)ด้านคุณภาพชีวิต 5)ด้านการสร้างความสัมพันธ์และสนับสนุนกิจกรรมชุมชน
- 3)ด้านสิ่งแวดล้อม



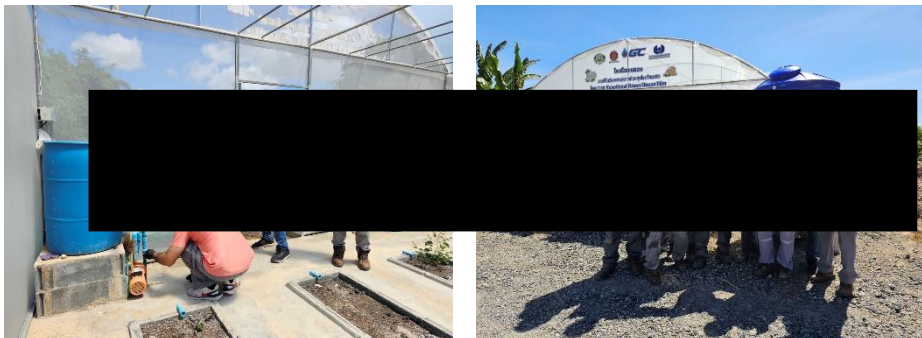
### สายงาน POL ร่วมกิจกรรมทอดผ้าป่าขยะรีไซเคิลเพื่อการศึกษา

พนักงานจิตอาสา สายงาน POL ร่วมกิจกรรมทอดผ้าป่าขยะรีไซเคิลเพื่อการศึกษา ชุมชนวัดชากรุก  
หญ้าโดยมี คุณเรืองฤทธิ์ ประกอบธรรม นายอำเภอเมืองระยอง เป็นประธานในพิธี ณ  
วิทยาลัยเทคนิคอุตรดิตถ์  
ทั้งนี้ GC ได้ร่วมนำขวดพลาสติกจากYouเทิร์น ภายใต้โครงการคน GC หัวใจ Circular รอบเดือน  
พฤษภาคม จำนวน 884 กิโลกรัมร่วมบุญและสนับสนุนงบประมาณ 10,000บาท ในกิจกรรมครั้งนี้  
อีกด้วย

วันที่ 7 มิถุนายน 2567 ณ วิทยาลัยเทคนิคอุตรดิตถ์

ประเด็น / ข้อเสนอแนะ : ไม่มีประเด็นและไม่มีข้อเสนอแนะ

- 1)ด้านการศึกษาและพัฒนาเยาวชน
- 2)ด้านคุณภาพชีวิต
- 3)ด้านสิ่งแวดล้อม
- 4)ด้านการสื่อสารสร้างความเข้าใจ
- 5)ด้านการสร้างความสัมพันธ์และสนับสนุนกิจกรรมชุมชน



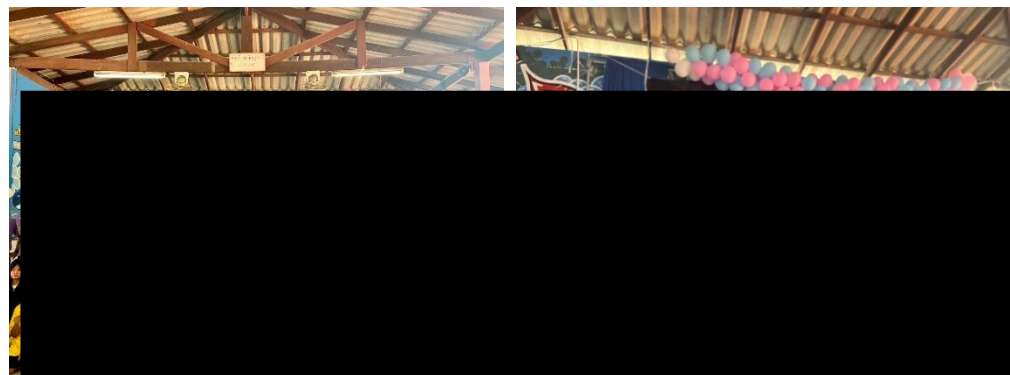
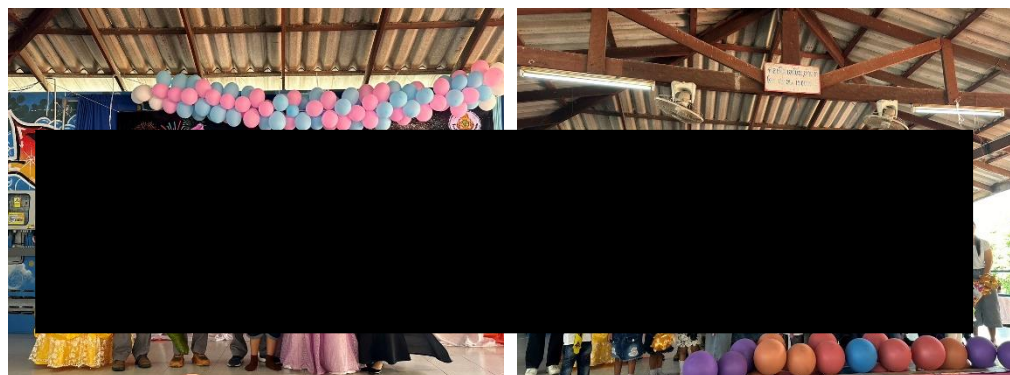
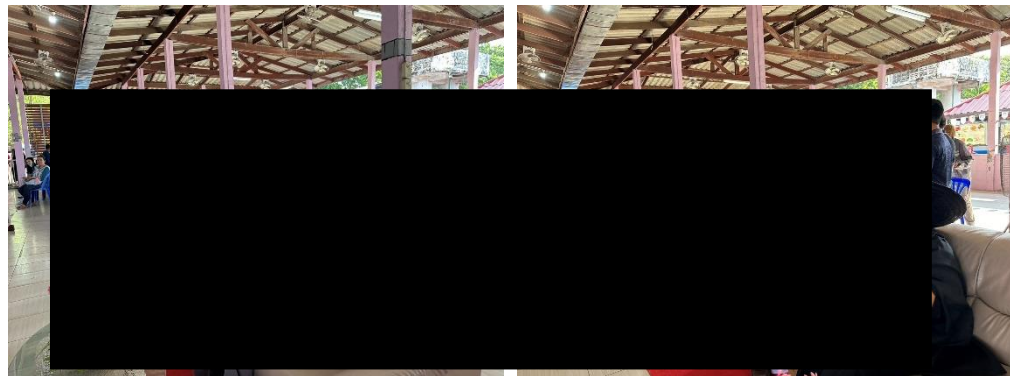
### ลงพื้นที่ติดตั้งระบบรดน้ำอัตโนมัติภายในโรงเรือนเมลอน (CSR by POL)

คุณวันชัย แสงอมรสกุล ผู้จัดการส่วน P-MN-CS และพนักงานจิตอาสาสายงาน POL และหน่วยงาน SC-SR-CR1 ลงพื้นที่วิสาหกิจชุมชนสวนสวนเกษตรผสมผสานฐานเรียนรู้คุณย่า ชุมชนบ้านหนองแฟบ ติดตั้งระบบการรดน้ำอัตโนมัติให้กับโรงเรือนภายใต้โครงการ Smart Green House Film ทั้งนี้ได้ทำการส่งมอบโครงการฯโดยมีคุณสมโชค ใจตั้ง รองประธานวิสาหกิจฯ เป็นผู้รับมอบ

วันที่ 20 มิถุนายน 2567 ณ โรงเรือนสวนเกษตรผสมผสานฐานเรียนรู้สวนคุณย่า  
ประเด็น / ข้อเสนอแนะ : ไม่มีประเด็นและไม่มีข้อเสนอแนะ

- 1)ด้านการศึกษาและพัฒนาเยาวชน 4)ด้านการสื่อสารสร้างความเข้าใจ
- 2)ด้านคุณภาพชีวิต 5)ด้านการสร้างความสัมพันธ์และสนับสนุนกิจกรรมชุมชน
- 3)ด้านสิ่งแวดล้อม





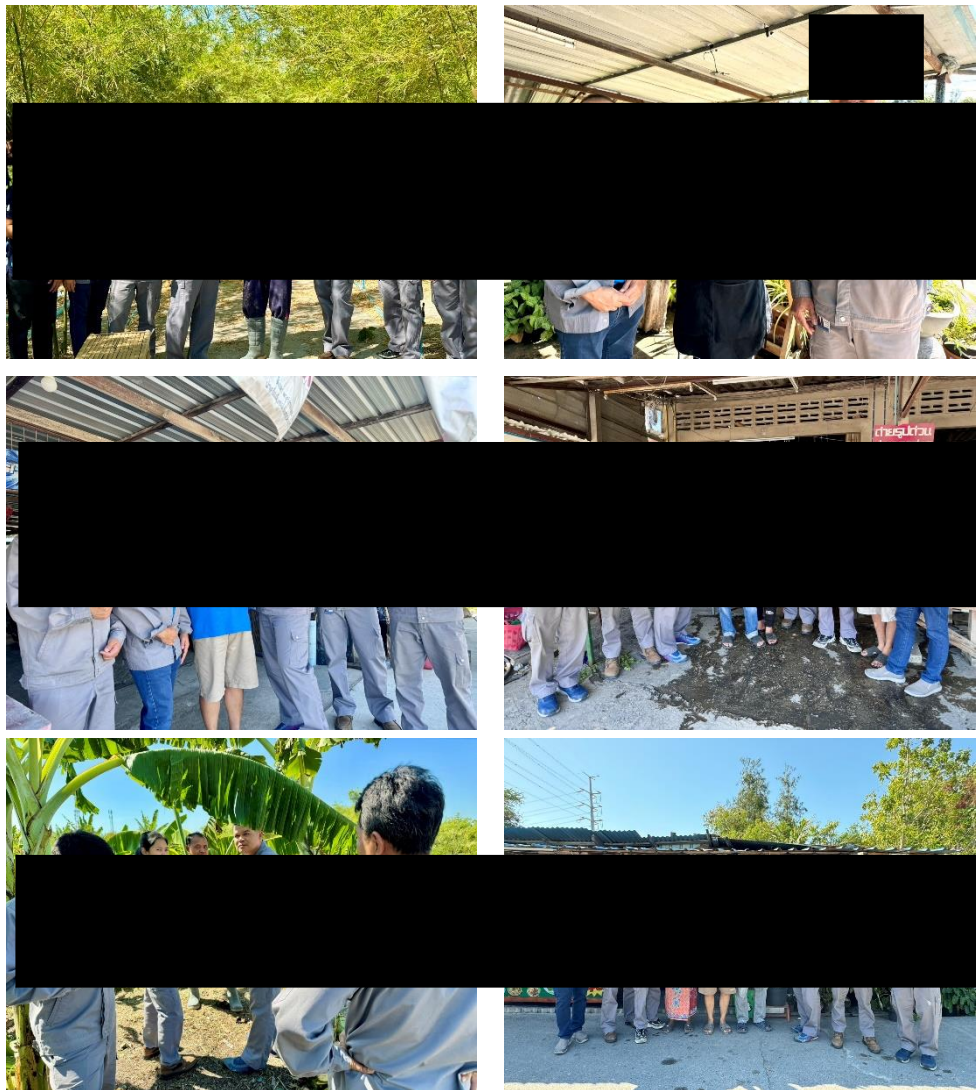
### ลงพื้นที่ร่วมกิจกรรมวันเด็กแห่งชาติ ประจำปี 2567 โรงเรียนบ้านหนองแฟบ CSR by POL EOB PHN GCP VCX

คุณชุมพล สุนทะโร ผู้จัดการฝ่าย P-LD คุณเชิดฉันท์ เชื้อสุข ผู้จัดการฝ่าย PH-P2 พร้อมพนักงานจิตอาสา GC Group ลงพื้นที่ร่วมงานวันเด็กแห่งชาติ ประจำปี 2567 พร้อมมอบของรางวัล ณ โรงเรียนบ้านหนองแฟบ โดยมีคุณนภัส ทอมุด ผู้อำนวยการโรงเรียนบ้านหนองแฟบกล่าวพิธีเปิดและให้การต้อนรับในกิจกรรมครั้งนี้

วันที่ 12 มกราคม 2567 ณ โรงเรียนบ้านหนองแฟบ

ประเด็น / ข้อเสนอแนะ : ไม่มีประเด็นและไม่มีข้อเสนอแนะ

- 1)ด้านการศึกษาและพัฒนาเยาวชน
- 2)ด้านคุณภาพชีวิต
- 3)ด้านสิ่งแวดล้อม
- 4)ด้านการสื่อสารสร้างความเข้าใจ
- 5)ด้านการสร้างความสัมพันธ์และสนับสนุนกิจกรรมชุมชน



## ลงพื้นที่ร่วมมอบของกิจกรรมวันเด็กแห่งชาติ ประจำปี 2567 (CSR by POL)

คุณอนันต์ สุขแท้ ผู้จัดการส่วนหน่วยงาน Q-SH-O3 และหน่วยงาน SC-SR-CR1 ลงพื้นที่สวัสดีปีใหม่ 2567 พร้อมพูดคุยสถานการณ์ทั่วไปของชุมชน เพื่อสร้างความสัมพันธ์ ในพื้นที่ชุมชนรอบรั้วโรงงาน

วันที่ 9 มกราคม 2566 ณ ชุมชนหนองแฟบ

ประเด็น / ข้อเสนอแนะ : ไม่มีประเด็นและไม่มีข้อเสนอแนะ

- 1)ด้านการศึกษาและพัฒนาเยาวชน
- 2)ด้านคุณภาพชีวิต
- 3)ด้านสิ่งแวดล้อม
- 4)ด้านการสื่อสารสร้างความเข้าใจ
- 5)ด้านการสร้างความสัมพันธ์และสนับสนุนกิจกรรมชุมชน



### ลงพื้นที่เยี่ยมชุมชนรอบรั้วโรงงาน CSR By OLE , POL

คุณชัยยันต์ พบลาภ ผู้จัดการฝ่าย O-P3 คุณนพพร ธาราวรรณ ผู้จัดการฝ่าย O-MN2 และหน่วยงาน SC-SR-CR1 ลงพื้นที่เยี่ยมชุมชนรอบรั้วโรงงาน พร้อมพูดคุยสถานการณ์ทั่วไปของชุมชน เพื่อสร้างความสัมพันธ์อันดี

วันที่ 11 มิถุนายน 2567 ณ ชุมชนหนองแพบ

ประเด็น / ข้อเสนอแนะ : ไม่มีประเด็นและไม่มีข้อเสนอแนะ

- 1)ด้านการศึกษาและพัฒนาเยาวชน
- 2)ด้านคุณภาพชีวิต
- 3)ด้านสิ่งแวดล้อม
- 4)ด้านการสื่อสารสร้างความเข้าใจ
- 5)ด้านการสร้างความสัมพันธ์และสนับสนุนกิจกรรมชุมชน